

\* " - .

2024-2025, EARLY HEAD START

ANYÉLZÁRNI

ZZZ ONZGLQFFLQF RJ



ROZ XV / HZGLQ&RP P XQW&HQM U

2024-2025 Manyèl Paran

## Rekonesans Resi

Lè mwen siyen gid sa a, mwen rekonekte ke mwen resevwa yon kopi gid paran pou ane 2024-2025 la.

Mwen konnen ke mwen responsab pou konprann ak respekte enfòmasyon ki ladan gid sa a.

\_\_\_\_\_  
Non Timoun nan (Ekri):

\_\_\_\_\_  
Non Paran/Gadyen (Ekri):

\_\_\_\_\_  
Siyati:

\_\_\_\_\_  
Dat :

# 2024-2025 Manyèl Paran

## Kontni Gid la

Lèt Byenveni	4
Egzijans Sante Eta Florid	5
Entwodiksyon ak In-Kind	6
Deklarasyon Misyon	6
Deskripsyon Pwogram	7
Istwa Head Start	8
Apèsi sou Preparasyon pou Lekòl	8
Orè Lekòl	9
Retad ak Ranmasaj Tardif	9
Pwosedè Siyen Antre ak Soti	10
Zòn Prensipal Pwogram Early Head Start	11
Sèvis Edikasyon	11
Kourikoulòm	12
Orè Chak Jou	13
Lis Kontwòl ak Rapò Chak Jou pou Ti Bebé ak Ti Moun	13
Pwosesis Evalyasyon ak Tès	14
Preparasyon pou Lekòl nan Klas	14
Transisyon	15
Angajman Paran	16
Vizit Lakay ak Konferans Paran-Pwofesè	16
Sekirite Timoun	16
Pwovizyon Pou Chanjman Chapo	17
Tan Dòm	17
Pratik Dòm An Sekirite	17
Chanjman Rad	18
Pwogram Paranj Pozitif	18
Sante ak Sekirite	18
Komite Konsèy Sèvis Sante	19
Egzijans Sante	20
Plan Sante	22
Medikaman	22
Alèt Sante	23
Notifikasyon Paran	23
Sante Oral	24
Kilti Sekirite	24
Estanda Konpòtman (Adilt)	24
Enkyetid Sou Tanpèt	25
Sant San Fimen	25
San Zam	25
Disiplin Pozitif ak Gidance	26
Telefòn Mobil	26
Kòd Rèd (Adilt)	27
Timoun ak Andikap	27
Sèvis Sante Mantal ak Byennèt Sosyal	28
Sèvis Nitrisyon	29
Angajman Paran, Fanmi, ak Kominote	30
Konfidansyalite	31
Kamera nan Klas	31
Akademi Prenatal	32
Patenarya Kominote	33
Rezime Sèvis Yo Bay	33
Konsèy Politik	33

## 2024-2025 Manyèl Paran

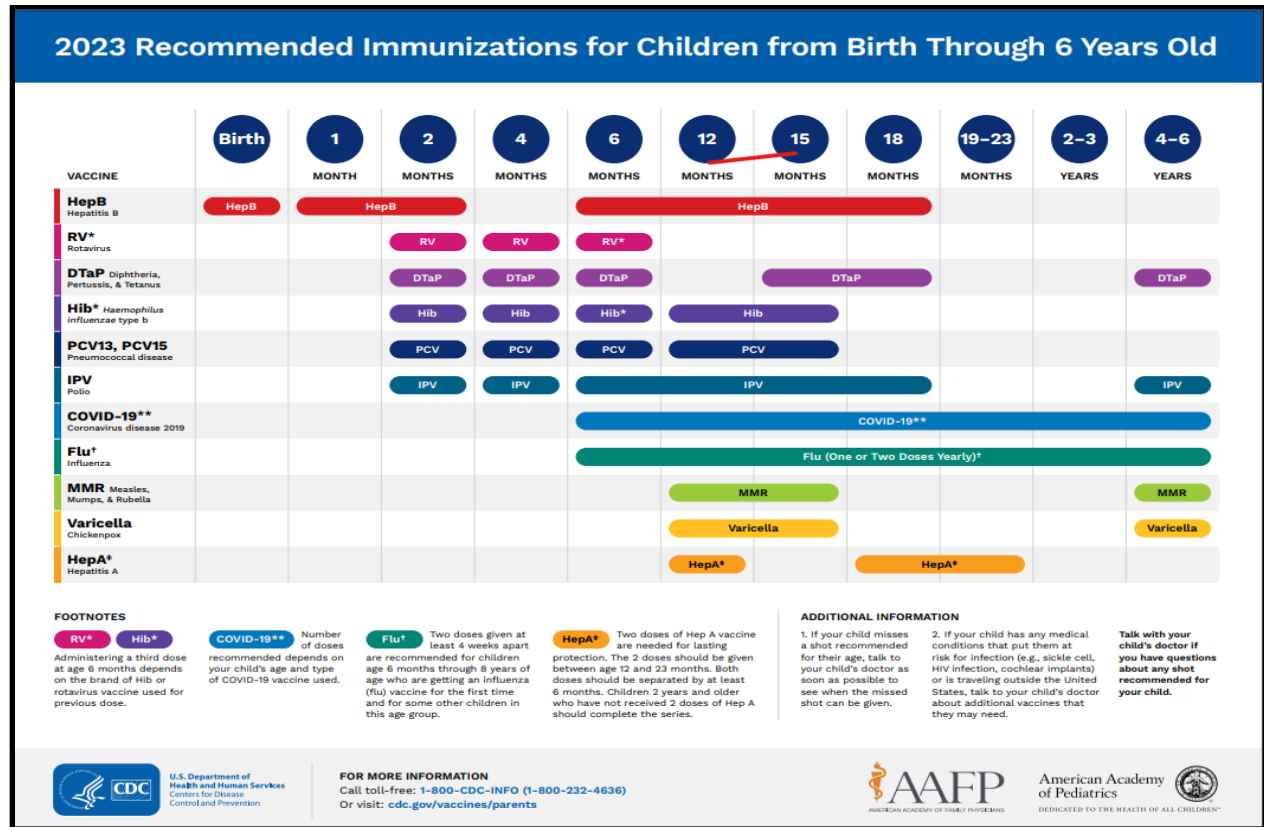
Byenveni nan Pwogram Early Head Start (EHS) nan Le Jardin Community Center Inc.! Ekip la kontan pou kòmanse nouvo ane lekòl la ak yon oryantasyon pou paran yo, opòtinite pou patisipe nan evènman yo, ak opòtinite pou fè volontarya.

Pwogram nou an sèvi plis pase 1,100 tibebe, ti moun, elèv ki nan pre-k, ak fanm ansent nan tout Homestead, Florida City, Leisure City, Naranja, ak zòn ki antoure yo.

Youn nan misyon pwogram Early Head Start la se pou elimine sik povrete pou fanmi nou yo epi avanse vè otosifizans. Pou timoun yo, Le Jardin ankouraje devlopman timoun atravè ranfòsman kapasite preparasyon pou lekòl pa ankouraje devlopman kognitif, fizik, sosyal, ak emosyonèl atravè aprantisaj anrichi ak pozitif nan anviwònman ki adapte ak laj.

Kòm yon paran/oswa gadyen, ou se prensipal gadyen ak edikatè pou timoun ou yo, e yo ankouraje w pou kontinye sipòte ak patisipe nan pwogram nan pou timoun ou a ka reyisi nan lekòl. Anplis de sa, pwogram nan ap ede fanmi yo nan aspè objektif pèsònèl atravè yon varyete de sijè objektif ki ka enkli devlopman pwofesyonèl/edikasyon kontinyèl, travay, estabilite lojman, konpetans paran espesifik, estabilite finansye, ak lòt objektif enpòtan.

Sante:Eta Florid gen yon seri egzijans sante kote w ap jwe yon wòl enpòtan pou ka satisfè yo. Eta a pran tcheke tibebe yo trè seryezman, kidonk fasilite sante nou yo ak travayè fanmi ou yo ap raple w lè li lè pou w pote tibebe w pou tcheke sante ak vaksen. Ou ka jwenn orè vaksen pou timoun ak adolesan pa laj sou <https://www.cdc.gov/vaccines/schedules/hcp/imz/child-adolescent.html#birth-15>.



### Diseases and the Vaccines that Prevent Them

DISEASE	VACCINE	DISEASE SPREAD BY	DISEASE SYMPTOMS	DISEASE COMPLICATIONS
<b>Hepatitis B</b>	<b>HepB</b> vaccine protects against hepatitis B.	Contact with blood or body fluids	May be no symptoms, fever, headache, weakness, vomiting, jaundice (yellowing of skin and eyes), joint pain	Chronic liver infection, liver failure, liver cancer, death
<b>Rotavirus</b>	<b>RV</b> vaccine protects against rotavirus.	Through the mouth	Diarrhea, fever, vomiting	Severe diarrhea, dehydration, death
<b>Diphtheria</b>	<b>DTaP*</b> vaccine protects against diphtheria.	Air, direct contact	Sore throat, mild fever, weakness, swollen glands in neck	Swelling of the heart muscle, heart failure, coma, paralysis, death
<b>Pertussis (whooping cough)</b>	<b>DTaP*</b> vaccine protects against pertussis (whooping cough).	Air, direct contact	Severe cough, runny nose, apnea (a pause in breathing in infants)	Pneumonia (infection in the lungs), death
<b>Tetanus</b>	<b>DTaP*</b> vaccine protects against tetanus.	Exposure through cuts in skin	Stiffness in neck and abdominal muscles, difficulty swallowing, muscle spasms, fever	Broken bones, breathing difficulty, death
<b>Haemophilus influenzae type b (Hib)</b>	<b>Hib</b> vaccine protects against Haemophilus influenzae type b.	Air, direct contact	May be no symptoms unless bacteria enter the blood	Meningitis (infection of the covering around the brain and spinal cord), intellectual disability, epiglottitis (life-threatening infection that can block the windpipe and lead to serious breathing problems), pneumonia (infection in the lungs), death
<b>Pneumococcal disease (PCV13, PCV15)</b>	<b>PCV</b> vaccine protects against pneumococcal disease.	Air, direct contact	May be no symptoms, pneumonia (infection in the lungs)	Bacteremia (blood infection), meningitis (infection of the covering around the brain and spinal cord), death
<b>Polio</b>	<b>IPV</b> vaccine protects against polio.	Air, direct contact, through the mouth	May be no symptoms, sore throat, fever, nausea, headache	Paralysis, death
<b>Coronavirus disease 2019 (COVID-19)</b>	<b>COVID-19</b> vaccine protects against severe complications from coronavirus disease 2019.	Air, direct contact	May be no symptoms, fever, muscle aches, sore throat, cough, runny nose, diarrhea, vomiting, new loss of taste or smell	Pneumonia (infection in the lungs), respiratory failure, blood clots, bleeding disorder, injury to liver, heart or kidney, multi-system inflammatory syndrome, post-COVID syndrome, death
<b>Influenza (Flu)</b>	<b>Flu</b> vaccine protects against influenza.	Air, direct contact	Fever, muscle pain, sore throat, cough, extreme fatigue	Pneumonia (infection in the lungs), bronchitis, sinus infections, ear infections, death
<b>Measles</b>	<b>MMR**</b> vaccine protects against measles.	Air, direct contact	Rash, fever, cough, runny nose, pink eye	Encephalitis (brain swelling), pneumonia (infection in the lungs), death
<b>Mumps</b>	<b>MMR**</b> vaccine protects against mumps.	Air, direct contact	Swollen salivary glands (under the jaw), fever, headache, tiredness, muscle pain	Meningitis (infection of the covering around the brain and spinal cord), encephalitis (brain swelling), inflammation of testicles or ovaries, deafness, death
<b>Rubella</b>	<b>MMR**</b> vaccine protects against rubella.	Air, direct contact	Sometimes rash, fever, swollen lymph nodes	Very serious in pregnant women—can lead to miscarriage, stillbirth, premature delivery, birth defects
<b>Chickenpox</b>	<b>Varicella</b> vaccine protects against chickenpox.	Air, direct contact	Rash, tiredness, headache, fever	Infected blisters, bleeding disorders, encephalitis (brain swelling), pneumonia (infection in the lungs), death
<b>Hepatitis A</b>	<b>HepA</b> vaccine protects against hepatitis A.	Direct contact, contaminated food or water	May be no symptoms, fever, stomach pain, loss of appetite, fatigue, vomiting, jaundice (yellowing of skin and eyes), dark urine	Liver failure, arthralgia (joint pain), kidney, pancreatic and blood disorders, death

**DTaP\*** DTaP combines protection against diphtheria, tetanus, and pertussis.

**MMR\*\*** MMR combines protection against measles, mumps, and rubella.

Last updated December 2022 • CS322257-A

## 2024-2025 Manyèl Paran

In-Kind: Gen anpil aktivite ki disponib pou timoun ou ak fanmi an. Nou ankouraje w pou fè volontarya nan nenpòt nan sant nou yo atravè divès aktivite, patisipe nan atelye pou paran yo chak mwa, fè pati Konsèy Politik la ak komite paran yo, rekrute nan kominote a, fè volontarya nan sal klas la, prepare materyèl soti nan kay pou itilize nan klas la, li pou timoun yo, patisipe nan aktivite pwogram prenatal yo, ak anpil lòt bagay ankò. Nou ap tann yon ane lekòl ki reyisi ak patisipasyon aktif ou pou w ka benefisye konplètman ansanm ak timoun ou.

### **Deklarasyon Misyon**

Enrichi pa divèsite kominote nou an, Le Jardin Community Center, Inc. angaje l nan amelyore kalite lavi pou timoun ak fanmi yo. Nou ofri aktivite edikasyonèl, rekreyatif, ak kiltirèl ki gen bon kalite ansanm ak sèvis konplè nan yon anviwònman ki an sekirite, ki pran swen, ak ki nourisan. Kòm yon kòporasyon prive ki pa pou pwofi, Le Jardin chèche opòtinite, patenarya, ak resous pou satisfè bezwen kominote a ki chanje.

### **Deskripsyon Pwogram**

Early Head Start (EHS) se yon pwogram Devlopman Timoun ki sèvi timoun ki gen laj 0 a 3 zan, fanm ansent, ak fanmi yo. Pwogram nan konpoze de eleman ki adrese bezwen timoun yo nan fanmi yo, tankou Edikasyon, Sante, Nitrisyon, Sèvis Fanmi, Elijibilite, Rekritman, Seleksyon, Enskripsyon ak Prezans (ERSEA), Sante Mantal, ak Andikap. Le Jardin ankouraje byennèt fanmi, angajman fanmi, aprantisaj ak devlopman bonè, sante ak byennèt, satisfaksyon bezwen kominote a, ak rezilta pozitif pou tou de timoun ak fanmi.

Pwogram Early Head Start Le Jardin lan sipòte timoun, fanmi, ak anplwaye ki soti nan orijin kiltirèl divès. Fanmi Early Head Start yo ak...

## 2024-2025 Manyèl Paran

Anplwaye yo kolabore ansanm avèk efikasite pou ankouraje apwòch respè, sansiblite, ak proaktif nan diferan pwoblèm. Anplwaye nou yo montre respè yo pou diferan kilti, kit se nan kominote a, fanmi nou sèvi yo, oswa pami timoun nou yo.

Fanmi yo vin pi fò lè objektif pwogram nan rekonèt kòm yon responsablite pataje ant fanmi yo, òganizasyon sosyal, ak anplwaye yo. Lè ide ak opinyon fanmi yo tandè, evalye, ak respekte, nou tout reyalize objektif nou yo plis pwodiktivman ak posibilite.

Adopte yon sistèm sante konplè pou timoun, fanmi, ak anplwaye, epi asire ke bezwen sante debaz yo satisfè, se youn nan objektif nou yo. Notifikasyon tankou alèt sante, kondisyon sante fizik, sante oral, ak dosye laboratwa ankouraje pratik ki prevni maladi ak blesi nan tan kap vini, konsa pwomote konpòtman sante pozitif ki amelyore byennèt sou yon baz kontinyèl. Le Jardin respekte enpòtans tout aspè devlopman yon timoun.

### **Istwa Head Start**

Pwogram Head Start te lanse an 1965 kòm yon pwogram ete uit semèn pa Biwo Ekonomi pou bay edikasyon bonè konplè, sante, nitrisyon, ak sèvis patisipasyon paran yo pou timoun ak fanmi ki gen ti revni. Ozetazini, pwogram Head Start te vin tounen yon pwogram dis a douz mwa, e li te resevwa ak anpil antouzyasm nan men edikatè, espesyalis devlopman timoun, lidè kominote, ak paran atravè peyi a. Early Head Start/Head Start kounye a sèvi plis pase yon milyon timoun ak fanmi yo chak ane nan zòn iben ak riral. An 2007, Lwa Amelyorasyon Head Start pou Preparasyon pou Lekòl la te siyen kòm lwa piblik.

2024-2025 Manyèl Paran

### **Apèsi sou Pwogram Preparasyon pou Lekòl Eta Florid la**

Lwa Preparasyon pou Lekòl la te devlope atravè eta Florid pou rekonèt ke fanmi ki gen revni ba yo bezwen sipò pou reyalize siksè lekòl epi ofri asistans finansye. Pwogram nan pèmèt paran/gadyen travay oswa ale nan pwogram edikatif. Sant Kominotè Le Jardin gen yon kontra avèk Koalisyon Aprantisaj Bonè Miami Dade ak Pwogram Preparasyon pou Lekòl Konte Monroe. Pwogram Preparasyon pou Lekòl la bay paran Le Jardin yon opsyon pou èdtan lekòl pwolonje ki baze sou kantite timoun ki enskri nan chak sant.

Paran yo ka travay byen sere ak Travayè Fanmi yo pou jwenn bon pou preparasyon lekòl la. Kondisyon pou kalifikasyon yo enkli: paran yo dwe ap travay oswa patisipe nan yon pwogram edikasyon pou omwen 20 èdtan pa semèn, revni brit la nan oswa pi ba pase 150 pousan nivo povrete federal la, epi yo dwe peye yon kopeman pou swen timoun. Le Jardin egzante kopeman an pou paran nou yo.

### **Orè Lekòl**

Kote Le Jardin's Early Head Start yo ofri sèvis soti 7:30 a.m. rive 5:30 p.m., epi pwogram Head Start la opere soti 7:30 a.m. rive 4:00 p.m. lendi rive vandredi. Paran yo ta dwe enskri timoun yo a lè pou yo ka jwi yon manje maten ki bon pou sante epi patisipe nan woutin maten an.

Paran yo ankouraje pou aplike pou Preparasyon pou Lekòl atravè Koalisyon Aprantisaj Bonè a. Yon Travayè Fanmi disponib pou ede paran yo nan pwosesis sa a. Avèk ase timoun, yon pwogram aprè lekòl ap ouvè pou ede paran ki travay pi lontan.

Chak paran ap resevwa yon kalandriye lekòl Le Jardin. Kalandriye a enkli jou ferye, jou devlopman pwofesyonèl pou pwofesè yo, vakans, ak dat kòmansman ak fen pou ane lekòl la. Orè a ap tou afiche nan sal klas la.



2024-2025 Manyèl Paran

### **Retad ak Ranmase anreta**

Paran yo ankouraje pou rive nan sant lan anvan 8:30 a.m. pou resevwa manje maten epi patisipe nan rityèl maten ak aktivite nan klas la. Lè w rive, asire w ke tibebe oswa tibebe piti ou a reveye. Asire w ke ou kontakte pwofesè/oswa pèsonèl la epi ke ou toujou anrejistre ak non ou ak lè ou rive. Lè w ap soti, toujou asire w ke ou pote yon idantifikasyon foto pou montre pwofesè a oswa pèsonèl la; sa a aplike pou nenpòt granmoun ki anrejistre pou ranmase pitit ou. Toujou asire w ke moun k ap ranmase pitit ou gen 18 an oswa plis epi yo nan lis kontak ijans DCF la. Si yon granmoun pa nan lis la, yo pap lage pitit ou. Paran, oswa moun ki nan lis ijans DCF la, dwe rive pa pi ta pase 5:30 p.m. sof si ou nan pwogram Preparasyon pou Lekòl la. Si ou ranmase pitit ou apre 5:30 p.m., pèsonèl Le Jardin ap kòmanse rele paran an epi apre sa moun kontak ijans ki nan lis DCF la. Ankò, si ou bezwen èdtan ki pi ta, ou dwe aplike pou Preparasyon pou Lekòl la.

### **Pwosedri pou anrejistre antre/soti**

Paran/gadyen oswa granmoun paran asiye ki gen 18 an oswa plis, ap anrejistre antre ak soti sou fòm anrejistre chak jou ki nan antre nan klas la. Siyati ak lè dwe prezan. Lè w rive, kontakte youn nan pwofesè yo nan klas la paske ka gen enfòmasyon enpòtan pou pataje. Sa a se yon bon moman pou diskite enfòmasyon sou fanmi oswa pitit ou tou.

Lè w ap demisyone, paran/gadyen oswa yon granmoun nan fòm Kontak Ijans DCF la ta dwe rive apre 3:00 p.m. ak anvan 5:30 p.m. Le Jardin gen dwa mande pou idantifikasyon lè w ap ranmase, tankou lisans chofè, ID Florid, elatriye. Paran/gadyen oswa granmoun nan ap anrejistre antre ak mete lè a. Ankò, sa a se yon opòtinite pou pale ak pwofesè a konsènan pitit ou. Le Jardin pa ka repete ase ke okenn moun ki pa nan lis Kontak Ijans DCF pap lage.

### **Zòn Prensipal Pwogram Early Head Start la**

1. Sèvis sante ak devlopman timoun piti, ki gen ladan sante oral ak medikal timoun, apwòch edikasyon ak devlopman timoun, pwoblèm sekirite, sèvis manje ak nitrisyon, sèvis sante, ak sèvis pou timoun ki gen andikap.
2. Angajman paran, fanmi, ak kominote a, ki gen ladan objektif fanmi yo, aksè a resous kominote yo, ak patenarya kominote yo pou amelyore sèvis pou timoun ak fanmi yo. Paran yo ankouraje pou yo fè pati nan pran desizyon Le Jardin atravè komite paran yo ak Konsèy Règleman Paran yo.
3. Konsepsyon ak jesyon pwogram, ki gen ladan operasyon pwogram, siveyans, ak jesyon fiskal.
4. Chak klas aplike kad modèl piramid la, ansanm ak disiplin konsyan pou ankouraje byennèt sosyal ak emosyonèl ak anviwònman.

### **Sèvis Edikasyon**

Pwogram Early Head Start la travay ak tibebe, timoun piti, ak fanmi yo ki baze sou kourikoulòm kreyatif pou tibebe, timoun piti, ak timoun de-zan.

Pwogram nan aplike prensipal ak kontinwite swen. Tèm swen prensipal la vle di asiye yon pwofesè pou satisfè bezwen fizik pitit ou epi kontinwite nan swen vle di ke menm pwofesè a ap bay pitit ou swen prensipal jiskaske li kite pwogram nan.

Tibebe ak timoun piti yo pran swen nan ti gwoup; nan klas la, gen yon granmoun pou chak kat timoun. Tibebe ak timoun piti yo aprann ak...

Kèk nan konpetans sa yo se: rale, kanpe, mache, kenbe, fè siy, pale, ak lòt konpetans enpòtan.

## 2024-2025 Manyèl Paran

Timoun yo aprann epi devlope konpetans pou ede tèt yo ak langaj tankou: bwè nan yon tas, manje ak abiye tèt yo, itilize mo pou ekprime bezwen yo, ak antrenman nan twalèt. Langaj pou ekprime santiman w enkli chante, bay non objè yo, fè konvèsasyon, ak rakonte ti istwa senp, tou ede nan pouswit nou pou devlopman konpetans nan lespri jèn sa yo. Etap sosyal/emosyonèl la ede ankouraje endepandans, konfyans nan tèt yo, ak kontwòl tèt yo.

### **Kourikoulòm nan**

Le Jardin itilize Kourikoulòm Kreyatif ki baze sou rechèch, ki enkli objektif ak objektif ki apwopriye pou devlopman timoun nan kat kategori enterè prensipal: sosyal/emosyonèl, fizik, kognitif, ak langaj.

Gen yon woutin chak jou ak orè an plas, ede tibebe ak timoun piti yo jwenn yon sans establi nan anviwònman yo fè jounen yo pi previzib. Timoun nan tout laj aprann antisipe chanjman nan woutin lan, epi yo evantyèlman vin pi endepandan. Lè yon klas gen woutin previzib pou swiv, siyal tranzisyon, ak fleksibilite, sa ka ede diminye konpòtman difisil yo. Men yon echantyon orè woutin nan klas la:

### **Orè Chak Jou (egzanp) Soti 7:30 a.m. rive 5:30 p.m.**

Arive  
Lave men  
Manje maten (\*tibebe manje selon demann)  
Devlopman Langaj  
Mizik ak Mouvman  
Aktivite Endividyèl  
Eksperyans Deyò  
Lave Men  
Tan Manje Midi (\*tibebe manje selon demann)  
Bwose Dan  
Chanje Kouche (\*jan sa nesèsè)  
Tan Dòmi (\*tibebe dòmi selon demann)  
Tan Goute (\*tibebe manje selon demann)  
Tan Pou Istwa  
Aktivite Endividyèl

Eksperyans Deyò  
Lave Men  
Aktivite Endividyèl  
demisyon

**Lis Kontwòl Chak Jou pou Tibebe ak  
Timoun Piti & Rapò Chak Jou pou  
Tibebe oswa Timoun Piti**

Se politik pèsonèl Le Jardin pou fè yon lis kontwòl chak jou pou pitit ou pou idantifye nenpòt enkyetid. Sa a dwe konplete apre pitit ou antre nan klas la. Pou egzanp, lis kontwòl la gen ladan touse, nen k ap koule, grafiy, boul, ak plis ankò.

Pèsonèl la konplete tou yon Rapò Chak Jou pou Tibebe ak Timoun Piti. Rapò a gen ladan manje, chanje kouchèt, atitid, aktivite, dòmi, ak yon seksyon kòmantè. Sa a se pou paran/gadyen revize, fè kòmantè, epi siyen.

**Le Jardin Community Center, Inc.**  
Infant Daily Report | Informe Diario del Bebe | Rapò Kafidye sou Tibebe qui nan

Child's Name | Nombre del niño | Non Timoun nan: \_\_\_\_\_ Date | Fecha | Dat: \_\_\_\_\_

**TO BE COMPLETED BY PARENT/PAPA SER LLENADO POR EL PADRE/MAADRE | PCU PARAN RANPI:**

Last feeding | Última Alimentación | Dènye fwa li manje: \_\_\_\_\_

Mood | Estado de ánimo | Ène Li:  Cautious | Mèt humòr  Withdrawn | Retrasa  Happy | Felis  Curious | Kiyos  Sad | Triste  Energetic | Aktip  Irritable | Pèz Ènè

**TO BE COMPLETED BY EHS CAREGIVER/PAPA SER LLENADO POR EL CUIDADOR DE EHS | PWOFÈSÈ SOU EHS POU RANPI:**

EHS Caregiver name | Nombre del cuidador de EHS | Non gadyen pwofesè EHS: \_\_\_\_\_

Feeding   Comida   Manje		Diapering   Cambio de pañal   Kouchèt		Naps   Sèvis   Dòmi	
Time   Hora   Le:	Item/Amount   Alimento/Cantidad   Le:	Time   Hora   Le:	Diaper/Item   Orina/Heces/Fecales   Paj/MF:	Time   Hora   Le:	Time   Hora   Le:

Activities | Actividades | Aktivite: \_\_\_\_\_

Things I need... | Cosas que necesito... | Bagay mwen bezwen...  
 Extra Clothes | Mas Rapo  Other: \_\_\_\_\_  
 Rash Cream  Lotion

Comments | Comentarios | Kamante: \_\_\_\_\_

**Pwosesis Evalyasyon ak Depistaj**

Yon evalyasyon kontinyèl nan pitit ou fèt pandan tout ane pwogram nan itilize GOLD Online Child Assessment Instrument la. Enfòmasyon sa a bay pwofesè yo kapasite pou detèmine nivo konpetans pitit ou ak bay estrateji pou ede pitit ou nan pwosesis aprantisaj la. Enfòmasyon sa a pataje ak paran pandan vizit lakay yo ak konferans paran yo.

Apre premye 30 jou prezans, chak timoun ap fè yon depistaj pa pwofesè yo. Depistaj sa a rele "Ages and Stages Questionnaire (ASQ-3)" ak "Ages and Stages Questionnaire: Social Emotional 2 (ASQ-SE 2)." De depistaj sa yo travay ansanm pou jwenn yon ide de kijan pitit ou ap devlope. ASQ-3 la fè depistaj nan plizyè domèn: ladrès motè global ak amann, kominikasyon, rezoud pwoblèm, ak devlopman pèsonèl-sosyal. ASQ-SE a fè depistaj pou konpòtman sosyal ak

## 2024-2025 Manyèl Paran

emosyonèl ki konsidere kòm deyò konpòtman tipik yon timoun. Yon reyinyon ak paran an ak pwofesè a ap fèt pou revize rezilta depistaj la. Si rezilta depistaj timoun nan deyò ranje tipik la epi paran an dakò ak enkyetid sa yo, lè sa a timoun nan resevwa yon referans nan konpozan sante mantal oswa andikap Le Jardin.

### **Pare pou Lekòl nan Pwogram Early Head Start**

Pare pou lekòl nan pwogram Early Head Start defini kòm timoun ki pare pou kòmanse ane lekòl la. Objektif pare pou lekòl yo te kreye atravè komite pare pou lekòl la epi yo konpoze de sa ki annapre yo:

- Devlopman sosyal ak emosyonèl
- Devlopman fizik ak sante
- Apwòch aprantisaj
- Konesans (matematik inisyal; atizay kreyatif; syans sosyal; langaj; lekti, ekriti; nati ak syans).

### **Tranzisyon**

Pwogram Early Head Start (EHS) Le Jardin an sèvi timoun ki gen laj 0 a 3 an. Timoun ki enskri nan pwogram Early Head Start la ap tranzisyon nan Head Head Start oswa yon lòt pwogram swen timoun pi vit posib apre twazyèm anivèsè nesans timoun nan. Pèsonèl Le Jardin ap bay sipò pou paran an kòmanse 6 mwa anvan twazyèm anivèsè nesans timoun nan pou ede prepare ak jwenn sèvis swen timoun adisyonèl pou fanmi an. Se responsablite paran an pou idantifye epi enskri timoun nan nan yon pwogram swen timoun yon fwa timoun nan gen twa an avèk resous ak sipò pèsonèl Le Jardin bay.

Le Jardin pran an konsiderasyon nivo devlopman timoun nan, sante, estati andikap ak sikonstans fanmi an pou kolabore ak paran yo pou sipòte tranzisyon avèk siksè sòti nan Early Head Start.

### **Angajman Paran**

Pèsonèl Le Jardin ankouraje fanmi nou yo kolabore ak pataje avèk pèsonèl la talan w, konesans w, tan w, ak enèji w kòm yon volontè. Kèk egzanp aktivite volontè paran yo enkli:

- Volontè nan klas pitit ou
- Asiste reyinyon komite paran yo
- Sèvi kòm yon ofisye nan komite paran yo
- Sèvi nan komite preparasyon pou lekòl la
- Ede nan evènman ak aktivite sant la
- Patisipe nan reyinyon paran yo, vizit lakay yo, epi volontè nan klas la
- Mete an pratik aktivite pwofesè a sijere pou aprantisaj lakay
- Li pou pitit ou chak jou
- Planifye aktivite nan klas la ak pwofesè yo.

### **Vizit Lakay ak Konferans pou Paran yo**

Vizit lakay Early Head Start yo fèt de fwa pa ane. Premye vizit lakay la pèmèt pwofesè a familiarize ak pitit ou. Pandan tou de vizit lakay yo, pwofesè yo diskite sou bezwen, fòs, ak objektif pitit ou. Nenpòt lòt enkyetid ou ka genyen kapab diskite nan moman vizit la. Konferans paran yo pwograme omwen de fwa pa ane. Pwofesè yo travay ansanm ak paran yo pou idantifye lè ki pi pratik pou fè konferans paran yo.

### **Sekirite: Rad ak Pwopriyetè Pèsonèl Timoun yo**

Tout atik pèsonèl ak rad, tankou sweatè, jakèt, founiti lekòl, elatriye, ta dwe make ak non pitit ou. Lè w ap chwazi rad pitit ou pral mete nan Early Head Start, konsidere sa ki annapre yo:

- Rad yo ta dwe pèmèt libète mouvman epi pa gen obstak difisil pou louvri tankou senti oswa plizyè ti bouton.

## 2024-2025 Manyèl Paran

- Rad yo ta dwe fasil pou lave akòz aktivite kreyatif ki itilize founiti tankou dlo, sab, penti, lakòl, elatriye.
- Rad yo ta dwe chanje selon tan an.
- Soulye ki gen bout fèmèn dwe mete epi yo dwe konplètman fèmèn pou evite blesi.
- Ti akseswa pou cheve, tankou ti pèl cheve, barèt, ponpòm, ban, oswa nenpòt lòt akseswa pou cheve, ka yon danje grav pou yon timoun paske yon objè ka antre nan zòrèy, nen, oswa gòj yon timoun.
- Bijou ki ka pran nan rad, tankou kolye, zanno sèk, elatriye.

### **Founiti pou Kouche**

Kouchèt yo ap founi nan klas la pou tout tibebe ak timoun piti nan pwogram Early Head Start la, ki pral enkli kouchèt, pull-ups, ak sèvyèt pou pitit ou. Timoun ki gen alèji ak sèten kouchèt, pull-ups, oswa sèvyèt, dwe bay dokimantasyon pou gen atik espesyal pou pitit ou.

### **Tan Dòmi**

Akòz laj yon timoun, Depatman Timoun ak Fanmi mande pou timoun yo gen yon peryòd dòmi chak jou. Nan kèk ka, tan kalm ap sifi paske gen kèk timoun ki pa dòmi. Orè klas la pèmèt tibebe ak timoun piti yo gen yon balans ant tan aktivite ak tan kalm. Le Jardin bay materyèl pou tan dòmi pou pitit ou.

### **Dòmi an Sekirite**

Pèsonèl Le Jardin yo resevwa fòmasyon nan pratik dòmi an sekirite. Yo toujou mete yon tibebe sou do li lè li nan kabann pou dòmi. Pwofesè/pèsonèl Le Jardin pa pèmèt atik, dra, oswa zòrye nan kabann lan. Nou sijere pou tibebe w abiye apwopriye pou kenbe chalè.

### **Chanje Rad**

## 2024-2025 Manyèl Paran

Yon seri rad obligatwa pou kenbe nan kazye timoun nan nan ka timoun nan bezwen chanje. Li rekòmande ke pandan fòmasyon pou twalèt, ta dwe gen de seri rad ki disponib nan klas la.

### **Pwogram Paran Pozitif (Triple P)**

Pwogram Paran Pozitif (Triple P) Le Jardin an se yon kourikoulòm estrateji entèvansyon bonè ki vize ogmante konfyans paran yo nan leve timoun yo. Pwogram nan chache amelyore kalite relasyon paran-timoun yo epi ede paran yo devlope estrateji efikas ak pratik pou jere pwoblèm konpòtman ak devlopman komen. Pwogram nan konpoze de kat sesyon gwoup an pèsòn ki swiv pa twa sesyon telefòn ki dire 15-20 minit. Wityèm ak dènye sesyon an se yon selebrasyon gradyasyon, kote nou onore paran ki te asiste/aktive patisipe nan sesyon anvan yo.

### **Sèvis Sante & Sekirite**

EHS bay anviwònman san danje ak pratik sante pou satisfè bezwen sante timoun nou yo. Pèsònèl Le Jardin bay aktivite ak opòtinite kontinyèl pou timoun nou yo ak fanmi yo pou pratike abitud an sante. Sèvis EHS yo bay opòtinite pou chak fanmi pratike abitud sante prevantif epi ankouraje konpòtman sante pozitif ak kiltirèlman apwopriye ki amelyore kalite lavi a. Nan misyon nou pou reyalize sa, gen dosye medikal ke paran yo responsab pou jwenn:

- Prèw asirans sante oswa dokiman ki pwouve ke ou pa gen asirans sante
- Prèw kay medikal oswa dokiman ki montre ke ou pa resevwa kay medikal
- Prèw yon founisè sante dantè ki pran swen bezwen sante oral (dantè) pitit ou
- Fòm Egzamen Sante Antre Lekòl Eta Florid (DH 3040), ki enkli tès tandè, egzamen je, pwa, wotè, ak sikonferans tèt oswa tansyon pou timoun ki gen 36 mwa ak plis.



## 2024-2025 Manyèl Paran

- Sètifikasyon Vaksinasyon Florid (DH 680)

Si ou pa gen yon founisè sèvis medikal ak/oswa dantè, nou pral kontan ede w etabli asistans medikal, pou resevwa swen medikal prevantif ak kontinyèl, epi gen youn nan patnè kominotè nou yo ede w ak sèvis swen dantè.

Tanpri konnen ke pèsonèl pwogram nan ka kontakte pwofesyonèl medikal pitit ou a pou jwenn dokiman tretman oswa swen prevantif konplè. Yo pral mande w pou otorizasyon anvan w epi konfidansyalite tout enfòmasyon yo resevwa ap pran swen anba HIPPA, lwa leta, ak politik ak pwosedi entèn.

### **Komite Konsiltatif Sèvis Sante**

Komite Konsiltatif Sèvis Sante Le Jardin konpoze de paran, pèsonèl sante, founisè sante lokal, pèsonèl Le Jardin, pwofesyonèl sante mantal, nitrisyonis, ak patnè kominotè yo. Komite a reyini twa fwa pa ane pou diskite sou règleman ak pwosedi sante, nitrisyon, ak sekirite, enkyetid sante nan kominote a, ak pou adrese nenpòt lòt pwoblèm sante. Si w enterese nan patisipe nan komite paran sant la oswa Konsèy Politik Le Jardin, tanpri pale ak Travayè Fanmi w.

### Kondisyon Sante

Nan premye 30 jou timoun nan ale nan pwogram nan, timoun yo dwe gen dokiman ki montre ke yo gen yon sous swen sante kontinyèl/asirans sante. Travayè Fanmi yo ak Pèsonèl Sante yo ap konsilte ak paran yo pou detèmine si chak timoun gen yon sous swen sante kontinyèl ak aksesib. Swen sante a dwe bay pa yon pwofesyonèl swen sante ki kenbe dosye sante kontinyèl timoun nan epi ki pa prensipalman yon sous swen ijans oswa swen ijans, ak kouvèti asirans sante. Kay swen sante ak kouvèti a dwe enkli tou de swen oral ak medikal. Sa a se yon kondisyon ki responsablite paran/gadyen an ansanm ak pèsonèl Le Jardin pou konplete nan lespas 30 jou.

## 2024-2025 Manyèl Paran

Nan premye 45 jou kalandriye apre enskripsyon timoun nan, pèsonèl pwogram nan ap jwenn oswa fè tès tandè ak vizyon ki baze sou prèv. Tès tandè ak vizyon ki baze sou prèv ki sòti nan egzamen fizik yon timoun ki te fèt nan lesplas 180 jou anvan timoun nan ale nan pwogram nan valab kòm yon detèminasyon sante pou enskripsyon. Pèsonèl pwogram nan kolabore ak ajans sante kominotè lokal yo ki fè tès tandè ak vizyon ki baze sou prèv pou timoun ki enskri nan pwogram nan, jan sa nesèsè pa Orè Depistaj, Dyagnostik ak Tretman Bonè ak Peryodik (EPSDT) ak Orè Swen Prevantif Akademi Ameriken Pedyatri a. Pèsonèl pwogram nan ap pran avanse otorizasyon ekri paran yo pou fè tès tandè ak vizyon. Si yon timoun pa pase nenpòt depistaj, pèsonèl pwogram nan ap refere timoun nan bay yon pwofesyonèl swen sante epi se responsablite fanmi an pou swiv randevou yo. Li se responsablite tou de paran/gadyen yo ak pèsonèl pwogram nan pou asire yo ke kondisyon 45 jou yo satisfè.

Nan 90 jou, tout swen sante rekòmande pa EPSDT ta dwe satisfè ki enkli tout Chèk Byen Bebe, egzamen fizik, tès plon/emoglobin, tès tandè ak vizyon, ansanm ak kay medikal/dantè ak swen kontinyèl. Fasilitatè Sante yo pral travay ak paran ak moun k ap bay swen yo pou asire yo ke orè rekòmande pa EPSDT pou swen sante medikal yo respekte. Fasilitatè Sante yo pral revize fòm DH3040 pou detèmine si timoun nan ajou ak yon orè swen sante prevantif ak prensipal ki apwopriye pou laj ki baze sou: a) Orè vizit pou timoun an sante jan sa preskri pa Estanda Head Start; pwogram Depistaj Bonè ak Peryodik, Dyagnostik, ak Tretman ajans Medicaid Florid la (EPSDT).

## 2024-2025 Manyèl Paran

<b>Sèvis Sante Laj</b>	<b>Laj:</b>
Egzamen fizik regilye Mezire kwasans Vaksinasyon Tès vizyon ak tande Lòt tès ak sèvis	Nouvo fèt 12 mwa 3-5 jou pou tibebe ki sòti lopital an 15 mwa mwens ke 48 èdtan apre 18 mwa akouchman 24 mwa 1 mwa 30 mwa 2 mwa 36 mwa 4 mwa 6 mwa 9 mwa

### **Plan Swen Sante Endividyèl**

Atravè plan swen sante endividyèl, doktè pitit ou a di nou kijan pou nou administre medikaman avèk oswa san yon reset medikal; ak kijan pou reyaji devan maladi kwonik, alèji grav, oswa ijans. Plan swen medikal la limite tout manm ekip swen an (pwofesè ak anplwaye), direktiv kominikasyon yo (kijan, kilè, ak ki kote), ak tout enfòmasyon konsènan fason ki apwopriye pou adapte yo ak pwoblèm sante ak bezwen espesyal timoun sa a. Plan swen sante a asire nou menm, anplwaye Early Head Start la, nou resevwa kominikasyon klè ak enstriksyon pou rankontre maladi kwonik pitit ou a.

### **Medikaman**

Si gen yon sityasyon kote pitit ou a bezwen resevwa medikaman pandan l ap patisipe nan pwogram nan, ou dwe ranpli epi siyen fòm "OTORIZASYON POU ADMINISTRASYON MEDIKAMAN". Tout medikaman yo dwe nan anbalaj orijinal yo, epi yo mande yon etikèt famasi sou medikaman an. Pou bay pitit ou medikaman an, n ap bezwen preskripsyon an epi etikèt la dwe genyen enfòmasyon sa yo:

- Non ak ti non timoun nan.

## 2024-2025 Manyèl Paran

- Non doktè ki preskri medikaman an.
- Non medikaman an.
- Non ak adrès famasi a.
- Dat resèt la, enkli nimewo resèt la.
- Tèm yo dwe administre.
- Frekans medikaman yo dwe administre a.
- Dòz obligatwa, ki gen ladan endikasyon pou itilize.

### **Alèt Sante**

Sante tout timoun enpòtan pou nou; Se poutèt sa, paran yo pral avèti imedyatman lè yon timoun gen lafyèv oswa si li gen sentòm li te genyen yon enfeksyon posib kontajye oswa ki pa kontajye. Si yo sispèk oswa konfime timoun nan gen yon lafyèv oswa enfeksyon, moun medikal la pral:

- Asiste nan bezwen imedya timoun nan.
- Konsole epi separe timoun nan.
- Ekri yon avi sante

Y ap mande paran an pou l fè timoun nan retounen nan pwogram nan apre doktè a fin egzamine timoun nan epi pou l pote avèk li Fòm Notifikasyon Sante ki ranpli a, ki endike timoun nan deja gen otorizasyon doktè a pou l retounen lekòl.

### **Notifikasyon paran**

Pèsonèl sèvis medikal yo pral kominike avèk paran yo konsènan eta sante timoun nan atravè:

## 2024-2025 Manyèl Paran

- Lèt Avètisman Sante: enfòmè paran yo sou nenpòt pwoblèm sante timoun nan
- Lèt Evènman Sante: Enfòmè paran yo sou ki fòm medikal oswa dantè ki nesèsè.
- Rapò sou sante nan fen ane a: Enfòmè paran yo sou sèvis medikal pitit yo te resevwa pandan ane pwogram nan
- Fòm Rapò Ensidan: Fè paran yo konnen pitit yo te enplike nan yon aksidan oswa yon ensidan nan lekòl la.

### **Sante nan bouch**

Pwofesè Le Jardin k ap travay ak Tibebe ak timoun piti yo te pwograme kondisyon pou ijyèn oral. Pwofesè yo prelevman jansiv yo epi pou timoun ki gen dan, bwose dan yo aplike ak asistans jan sa nesèsè. Ijyèn oral rive omwen yon fwa pa jou apre manje. Le Jardin bay founiti. Nou ankouraje paran/moun k ap bay swen yo pou yo patisipe nan opòtinite aktivite sante oral yo sou plas, tankou vizit otobis mobil CHI oswa lòt vizitè mobil. Yo ankouraje paran/moun ki bay swen yo pou yo pratike sante oral lakay yo.

### **Kilti Sekirite**

Le Jardin dedye efò pou asire pitit ou a an sekirite pandan li nan swen nou. Anplwaye yo resevwa fòmasyon pou yo responsab pou asire yo pran mezi pou kenbe anviwònman an ak zòn ki antoure yo an sekirite. Gen kèk nan karakteristik sekirite nou yo gen ladan aksè pou antre nan sant yo, siveyans sante ak sekirite, chanm klas ak kamera sant, tès depistaj federal ak lokal obligatwa, pwosedi sekirite, plan dife/meteyo/ijans, tout anplwaye yo sètifye CPR/Premye Swen, Abi sou Timoun. ak Neglijans fòmasyon egzijans pou tout

## 2024-2025 Manyèl Paran

anplwaye yo, aplikasyon an nan sistèm kontak ijans, yon pwosesis siy nan/soti, pa gen dra oswa atik nan bèso ak anyèl ak egzijans fòmasyon sante ak sekirite.

### **Estanda Konduit (Adult)**

Le Jardin kwè ke tout konpòtman ak kominikasyon gen ladan respè, diyite, ak jantiyès. Estanda Konduit Le Jardin aplike pou tout anplwaye, vizitè, ak paran. Paran yo dwe evite konduit byen fò ak derespektan bò kote timoun, lòt granmoun, ak vizitè yo. Yo p ap tolere move konduit vèbal oswa fizik epi yo konsidere kòm yon vyolasyon, ki pwoteje anplwaye yo, timoun yo ak lòt moun sou plas. Y ap mande paran/moun k ap bay swen ki enplike nan konpòtman sa a pou yo kite sant la epi yo pa kapab retounen jiskaske yo pwograme yon reyinyon.

### **Enkyetid Meteyo**

Lè gen pwoblèm move tan, ou oblije swiv pwosedi fèmèn Lekòl Leta Miami-Dade County (MDCPS). MDCPS, ansanm ak Majistra Konte Miami-Dade a, pral pran epi anonse desizyon pou fèmèn lekòl leta yo, kidonk, Le Jardin pral swiv menm pwosesis la.

### **Fimen pa entèdi**

Le Jardin se yon ajans ki pa fimen. Pa gen dwa fimen sou teren yo nan nenpòt nan enstalasyon Le Jardin yo. Yo pral pèmèt fimen sèlman sou pwopriyete lekòl la. Sa gen ladann lòt pwodwi tankou vaping oswa lòt aparèy elektwonik.

### **Anviwònman san zam**

Sekirite lekòl la se yon priyorite. Dapre Nòm Pèfòmans Pwogram Head Start (HSPPS 1302.47 Pratik sekirite), lekòl yo dwe pa gen zam afe oswa lòt zam ki aksesib pou timoun yo. Le Jardin se yon ajans san zam.

### **Disiplin pozitif ak oryantasyon**

Anplwaye Le Jardin itilize yon apwòch disiplin ak gidans ki konsantre sou respè chak timoun ak youn lòt; laj ak atant ki apwopriye pou devlopman yon timoun; ak aplikasyon an nan estrateji konsèy pozitif. Anplwaye yo kreye yon anviwònman akeyan, pozitif ki pèmèt timoun yo eksplòre aktivman nan yon anviwonman ki an sekirite kote yo santi yo kontinye sipòte. Atravè estrateji oryantasyon pozitif, teknik modèl Pyramid, ak modèl, anplwaye ede timoun yo aprann konpòtman pro-sosyal, amelyore estim pwòp tèt yo, epi devlope konfyans. Timoun yo aprann ki jan yo devlope pi gwo respè pou lòt moun ak yon sans ke yo menm tou yo respekte.

Anplwaye yo adrese enkyetid disiplin yo ki ankouraje timoun yo rezoud pwoblèm epi devlope yon sans kontwòl tèt yo. Timoun yo gen opòtinite pou yo aktif nan pran desizyon kontinyèl. Anplwaye yo travay ak timoun yo pou yo konprann règ ki apwopriye pou laj klas yo ak règ sant yo kòm opòtinite aprantisaj.

### **Telefòn selilè**

Telefòn Pòtab yo entèdi nan salklas la ak lakou rekreyasyon an. Paran yo dwe antre nan salklas yo san yo pa itilize telefòn selilè yo epi lè a se pou entèraksyon ak pwofesè/anplwaye sal klas la epi siyen pitit ou a antre/soti. Paran yo dwe fèmen telefòn yo pandan y ap sèvi kòm volontè nan sant la oswa k ap patisipe nan yon reyinyon oswa atelye Le Jardin.

### **Kòd abiman**

Kòd abiman Le Jardin mande pou paran yo ak vizitè yo abiye yon fason apwopriye lè y ap siyen pitit yo pou antre/soti, lè y ap sèvi kòm volontè nan salklas la oswa nan sant la, epi yo ale nan evènman ak aktivite Le Jardin. Pa gen kout-short, tèt ki ba, pawòl ki pa apwopriye sou mayo, pijama, elatriye. Yo

## 2024-2025 Manyèl Paran

konsidere rad pwòp pou timoun yo ak paran/vizitatè yo konsidere kòm yon bon goumin esansyèl.

### **Timoun ki gen andikap**

Le Jardin Community Center, Inc asire bezwen endividyèl timoun andikape yo, ki gen ladan men pa sèlman moun ki elijib pou sèvis dapre IDEA, yo satisfè epi tout timoun yo gen aksè a epi yo ka patisipe totalman nan tout seri aktivite ak sèvis yo.

Nou travay kole kole ak ajans lokal ki responsab pou enpleman IDEA, fanmi an, ak lòt patnè sèvis yo pou asire ke sèvis pou yon timoun andikape yo pral planifye epi bay jan IFSP oswa IEP yo mande.

Eleman andikap nou an pral ede paran yo jwenn aksè nan sèvis ak sipò ki disponib atravè asirans sante timoun nan oswa lòt antite. N ap ede paran yo konprann referans, evalyasyon, ak delè sèvis yo egzije dapre IDEA; epi bay paran yo sipò pou yo vin defansè pou sèvis ki satisfè bezwen pitit yo ki gen ladann enfòmasyon ak resous pou ede paran yo konprann andikap pitit yo ak fason pou yo pi byen sipòte devlopman timoun nan.

### **Sante mantal ak sèvis byennèt sosyal ak emosyonèl pou timoun yo**

Pwogram sa a asire devlopman sosyal ak emosyonèl timoun yo epi li ankouraje byennèt mantal paran, pwofesè, ak lòt adilt ki enpòtan nan devlopman chak timoun. Nou gen sèvis prevansyon, idantifikasyon bonè, ak tretman ki ankouraje sante mantal ak byennèt chak timoun ak fanmi yo.

Pwogram nan, an kolaborasyon ak paran yo, ofri opòtinite pou tout timoun yo devlope ladrès sosyal, emosyonèl, ak konpòtman ki nesesè pou yo reyisi nan salklas la ak nan lòt etap devlopman yo. Se yon Pwofesyonèl Sante Mantal ki gen Lisans ki bay sèvis yo, epi nan moman enskripsyon an, yo ankouraje tout



## 2024-2025 Manyèl Paran

paran pou yo dakò pou yo resevwa sèvis planifikasyon swivi. Nou ofri tou resous edikasyon ak kominote sou sante mantal pou paran yo ak anplwaye yo.

Pwogram EHS la bay timoun ki gen konpòtman difisil ki pa janm patisipe nan yon anvivònman edikasyonèl swen. Timoun sa yo montre yon modèl konpòtman repete ki entèfere ak aprantisaj e souvan konpòtman yo pa reponn ak pwosedi konsèy ki apwopriye pou devlopman yo. An kolaborasyon ak yon Pwofesyonèl Sante Mantal Lisansye, anplwaye pwogram yo bay sèvis sou yon baz endividyèl pou satisfè bezwen timoun yo ak fanmi yo. Yo pral mande konsantman paran yo pou timoun ki bezwen yon evalyasyon klinik pi konplè ak yon plan endividyèl.

Manm ekip miltidisciplinè a, an kolaborasyon ak paran yo, pral kominike regilyèman pou detèmine kijan plan an ap fonksyone byen epi fè modifikasyon jan sa nesesè. Anplis de sa, EHS entèdi sipansyon oswa ekspilsyon timoun ki gen konpòtman difisil.

Pwofesyonèl Sante Mantal ki gen Lisans ak Espesyalis Sipò pou Konpòtman (BSS) ap bay sipò pou pwofesè k ap aplike estrateji ansèyman sosyal-emosyonèl pou tout klas la, lè l sèvi avèk Modèl Piramid lan. Yon apwòch sistematik nan ansèyman ladrès sosyal ka gen yon efè prevantif ak korektif. Pwofesè yo pral ede timoun yo devlope estim pwòp tèt yo, ansanm ak konprann emosyon yo ak ladrès ki fèk aprann yo.

### **Sèvis nitrisyonèl**

Objektif inite sèvis nitrisyonèl la se ede fanmi yo satisfè bezwen nitrisyonèl chak timoun. Pwogram Early Head Start la desine epi aplike yon pwogram nitrisyonèl ki satisfè bezwen nitrisyonèl ak egzijans manje chak timoun. Pwogram nitrisyon an ofri varyete epi konsidere preferans kiltirèl, relijye ak etnik timoun yo sèvi yo. Registered Dietisyen an ap evalye pwogram nitrisyon EHS Le Jardin pou detèmine kijan yo satisfè bezwen nitrisyonèl ak egzijans manje chak timoun.

## 2024-2025 Manyèl Paran

Meni sik la pral depase egzijans Pwogram Manje Swen Depatman Agrikilti Etazini pou satisfè de tyè nan alokasyon dyetetik chak jou rekòmande pou chak timoun. Meni an pral reflekte manje ki gen varyete, ki enklizif kiltirèl epi ki pa gen anpil grès, sik ak sèl. Koòdonatè Sante/Nitrisyon an, Fasilitatè Sante/Nitrisyon an ansanm ak Registered Dietisyen an ap evalye kalite meni espesyal yo jan paran an (preferans relijye) ak doktè (baze medikal) mande pou satisfè kondisyon nitrisyon endividyèl pou chak timoun ki gen ladan timoun ki gen. nenpòt andikap.

Si nenpòt modifikasyon oswa chanjman medikal nesesè, se responsablite paran an pou l jwenn yon nòt medikal oswa yon fòm Plan Sante Endividyèl ki siyen pa yon pwofesyonèl swen medikal yon fason pou modifikasyon meni sa a fèt.

### **Angajman Paran, Fanmi ak Kominote**

Fanmi Le Jardin Community Center pral:

- Fè evalyasyon fanmi an de fwa pa ane epi travay ak travayè fanmi yo pou konplete referans ak swivi.
- Travay ak Travayè Fanmi yo pou kreye yon akò patenarya famiyal
- Patisipe nan plizyè aktivite ki gen ladann oryantasyon paran, reyinyon paran, konsèy politik, atelye, evènman anyèl, aprantisaj lakay, aktivite angajman paran sou plas.
- Patisipe nan reyinyon tranzisyon pou timoun ki fè tranzisyon nan Head Start oswa Preschool (reyinyon tranzisyon yo fèt sis mwa, twa mwa, ak trant jou anvan twazyèm anivèsè nesans yo).
- Ou dwe ankouraje w pou w patisipe nan Pwogram Positive Parenting (Triple P).

## 2024-2025 Manyèl Paran

- Lè travayè fanmi yo ap travay ak travayè fanmi yo nan rekonèt ak adrese objektif yo, travayè fanmi an ap bay resous pou ede atenn objektif sa yo.
- Angaje papa/figi gason nan pwogram nan.
- Akò patenarya familyal pou devlope objektif ou ka jwenn epi mete yo sou chemen siksè.
- Patisipe nan pran desizyon nan pwosesis gouvènè Jardins.
- Travay ak pwofesè yo ak anplwaye Le Jardin nan yon fason koperativ.

### **Konfidansyalite**

Anplwaye Le Jardin respekte vi prive fanmi nou yo. Yo pa janm diskite sou enfòmasyon konfidansyèl timoun ak fanmi an prezans yon lòt paran/moun k ap bay swen, volontè, timoun oswa anplwaye. Se sèlman anplwaye otorize ki pral gen aksè. Tout enfòmasyon konfidansyèl dosye yo kenbe nan dosye fèmen ak an sekirite. Nan ka gen yon lòd tribinal, citasyon, elatriye nan men, tankou diskisyon gad, dokiman tribinal ofisyèl yo pral genyen.

### **Kamera nan salklas la**

Se politik Le Jardin Community Center, Inc. pou entèdi gade (oswa pataje) anrejistreman videyo pa nenpòt moun men pèsònèl otorize. Règleman sa yo aplike pou:

- 1) Pwoteje vi prive timoun yo ak fanmi yo
- 2) Anpeche divilgasyon san otorizasyon enfòmasyon ki idantifye moun pèsònèlman (PII)
- 3) Pwoteje ajans lan kont domaj sivil ki gen rapò ak dwa sou vi prive

## 2024-2025 Manyèl Paran

Sal klas yo genyen plis pase yon elèv. Si yon paran, elèv oswa lòt adilt gade yon anrejistreman videyo, yo wè plis pase "elèv sib la", sa ki kapab yon vyolasyon dwa sou vi prive timoun ak/oswa fanmi yo. Konfidansyalite timoun yo ak paran/fanmi yo ka respekte oswa vyole selon ki moun ki gen aksè a anrejistreman videyo.

### **Akademi Prenatal**

Le Jardin's Prenatal Academy angaje pou ankouraje byennèt gwosès la. Atravè Prenatal Academy fanm ansent, patnè, ak manm fanmi yo pral resevwa swen ak konsèy yo bezwen pou prepare yo pou arive tibebe yo a gratis.

Fanm ansent Le Jardin resevwa rekòmandasyon pou jwenn aksè nan sèvis konplè, ki nan yon minimòm, ki gen ladan konsèy nitrisyonèl, asistans manje, swen sante oral, sèvis sante mantal, prevansyon ak tretman abi dwòg, akabri ijans oswa lojman tranzisyon nan ka vyolans domestik.

Yon neonatolojis ki gen eksperyans ofri atelye tou pou gide fanm ansent yo atravè chanjman yo pral fè pandan gwosès yo epi pou ekipe yo ak enfòmasyon esansyèl. Atelye yo genyen ladan yo:

- Benefis bay tete
- Swen prenatal ak apre akouchman
- Devlopman fetis apwopriye
- Enpòtans Nitrisyon
- Risk pou Alkòl, Dwòg, ak Fimen
- Travay ak livrezon
- Depresyon paran yo

## 2024-2025 Manyèl Paran

- Swen Tibebe ak Pratik pou dòmi an sekirite
- Rekiperasyon apre akouchman

### **Patenarya Kominotè**

Paran yo gen yon seri patenarya kominotè pou satisfè bezwen yo tankou preparasyon taks, prete kay, atelye finansye, sante mantal ak sèvis andikap, sèvis sante oral ak fizik, sèvis nitrisyonèl, konsèy, WIC, pwogram paran, ak pwogram edikasyon. Resous sa yo disponib atravè inite sèvis fanmi an. Tanpri kontakte travayè fanmi w pou plis enfòmasyon.

### Rezime Sèvis Yo Bay Timoun yo

- Eksperyans aprantisaj ki apwopriye pou laj ak devlopman pou amelyore devlopman sosyal, entelektyèl, fizik ak emosyonèl.
- Sèvis apwopriye pou timoun ki gen bezwen espesyal, tankou Plan Sèvis pou Fanmi Endividyèl (IFSP) Plan Edikasyon Endividyèl (IEP), ak terapi apwopriye.
- Depistaj sante (zye, tande, nitrisyon, dantè, medikal, ak egzamen devlopman, ak swivi) jan sa nesesè.
- Mwatye a de tyè nan egzijans nitrisyonèl chak jou jan Head Start Performance Standards egzije sa.
- Prevansyon ak sekirite maladi ki kapab kontajye ak maladi kontajye.

**Konsèy politik**

Le Jardin bay anpil opòtinite lidèchip. Lè w vin yon manm Konsèy Règleman eli, pèmèt paran yo, ansyen paran yo, ak manm patnè kominotè yo patisipe nan pran desizyon, amelyorasyon jeneral pwogram nan, ranfòse misyon ak vizyon pwogram nan, revize yon apwobasyon bidjè a ak depans yo, resevwa done nan men chak. nan domèn eleman yo, diskite sou doleyans ak enkyetid paran yo, aktivite sant, patisipe pandan evènman rekritman, ak yon manm reprezante konsèy la nan reyinyon Konsèy Administrasyon yo chak trimès. Reprezantan Konsèy Politik yo gen yon vwa nan desizyon kontinyèl yo konsènan depans, apwobasyon, travay ak sityasyon aktyèl yo, ak fason pwogram nan kominike avèk patnè kominotè yo.

Konsèy Règleman an reyini yon fwa pa mwa epi fè biznis sou non paran/moun ki bay swen Le Jardin nou yo. Wòl lidèchip yo enkli Prezidan, Vis Prezidan, Sekretè, Trezorye, ak Manm Doleyan. Pozisyon sa yo se wòl lidèchip e yo ouvri pou paran yo chak ane nan moman eleksyon yo. Paran yo gen opòtinite pou yo sèvi pou yon manda yon ane epi yo ka reeli pou pa plis pase twa manda youn apre lòt. Gen yon seri Règleman Konsèy Règleman yo disponib sou sitwèb Le Jardin nou an.

Yon fwa yo eli, gen fòmasyon kontinyèl. Manm nan dwe revize ak siyen Estanda Konduit Le Jardin la, apwouve Règleman Entèn yo, kontinyèlman rankontre ak paran nan sant yo jan sa nesesè, epi retounen ak rasanble enfòmasyon ki soti nan reyinyon paran nan sant la.